

The logo for Eurodata IT Solutions. It features a stylized graphic of three horizontal bars in blue, yellow, and green, followed by a red chevron pointing to the right. To the right of this graphic, the word "eurodata" is written in a bold, lowercase sans-serif font. Below "eurodata", the words "IT Solutions" are written in a smaller, italicized sans-serif font.

**eurodata**  
*IT Solutions*

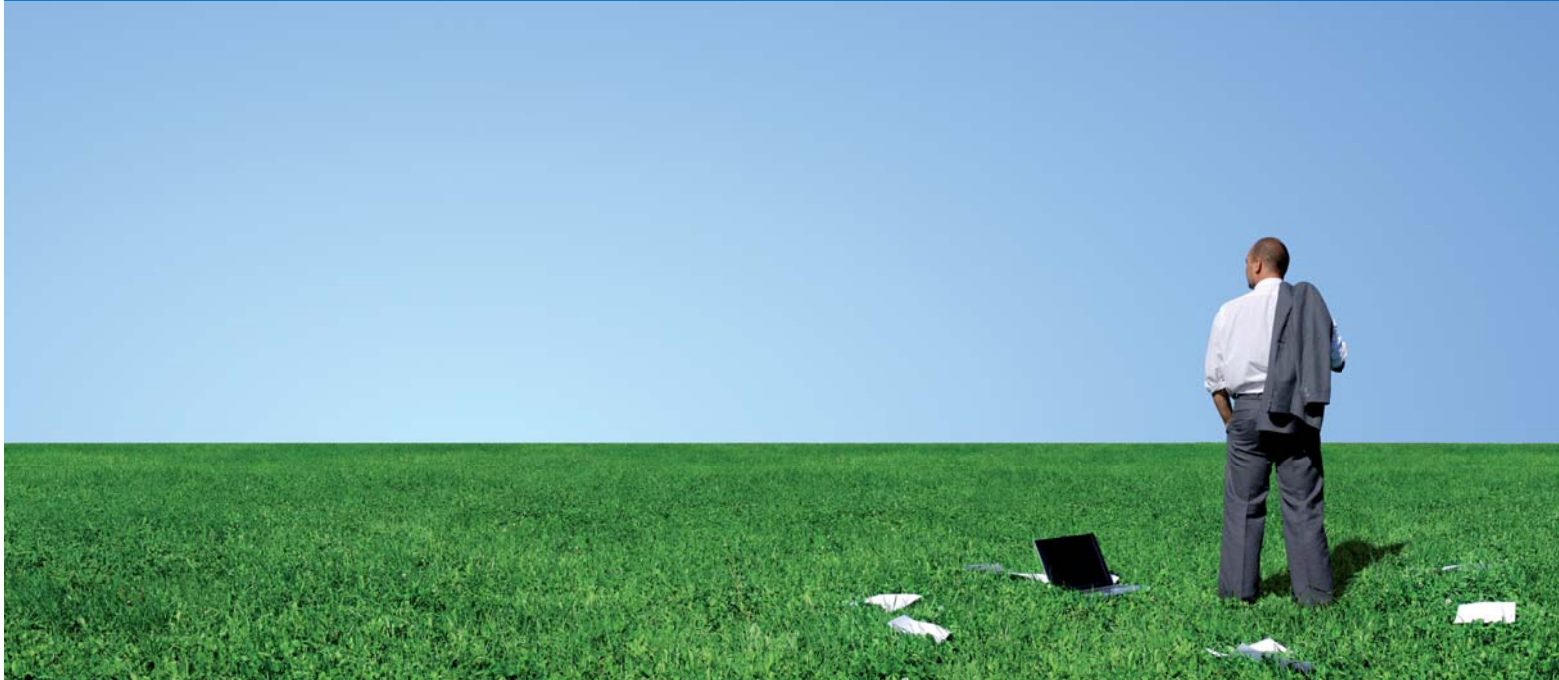
**europaweit für Sie vor Ort**

The logo for Edlohn. It features a red chevron pointing to the right, followed by the word "edlohn" in a bold, lowercase sans-serif font.

**edlohn**

---

**Das leistungsstarke Lohnsystem für  
die Steuerkanzlei**



## Arbeitsabläufe optimieren und neue Mandanten gewinnen

### unabhängig



### Mit **edlohn** werden Sie räumlich unabhängig

Zur WEB-basierten Bearbeitung und Abrechnung Ihrer Löhne und Gehälter benötigen Sie lediglich einen handelsüblichen PC oder Laptop mit DSL-Verbindung.

Ob im Büro, direkt beim Mandanten oder auch von zuhause - Sie bestimmen selbst mit Ihrem gesicherten <https://>-Zugriff die Zeit und den Ort für die Lohnbearbeitung.

### effizient



### Mit **edlohn** bringen Sie Ihre fachlichen Stärken zur Geltung

Kombinieren Sie Ihr Fach-Know-How mit den technischen Diensten des ASP-Kommunikations-Centers zu einem effizienten Leistungspaket.

Sie konzentrieren sich auf die fachlichen Inhalte – den Rest machen die Spezialisten der **eurodata** für Sie.

## Lohn- und Gehaltsabrechnung

*einfach gemacht!*

### sicher



#### Mit **edlohn** sind Sie auf der sicheren Seite

Die Zertifizierung und Qualitätskontrolle durch die Gesetzliche Krankenversicherung gibt Ihnen die Sicherheit eines zukunftsweisenden Lohnsystems.

Die Datenhaltung selbst erfolgt zentral im Hochleistungs-Rechenzentrum der **eurodata** in Saarbrücken – mehr Sicherheit geht nicht.

### mandantenorientiert



#### Mit **edlohn** binden Sie Ihre Mandanten an Ihre Kanzlei

Die WEB-basierte Anwendung ermöglicht es Ihnen, Ihre Mandanten problemlos in den Prozess der monatlichen Lohn- und Gehaltsabrechnung einzubinden.

Das spart Erfassungs- und Druckaufwand in Ihrem Lohnbüro und verschafft Ihnen den nötigen Vorsprung vor Ihrer Konkurrenz.

## Digitalisierung der Lohn- und Gehaltsabrechnung

Die zunehmende Digitalisierung der Lohn- und Gehaltsabrechnung führt zu immer höheren Ansprüchen an die Technik. Mit **edlohn** können Sie sich auf das Wesentliche konzentrieren - Ihre Mandanten.

Sie bringen die Fachkenntnisse mit, die technische Durchführung und Überwachung aller elektronischen Prozesse übernehmen vollständig die Spezialisten vom ASP-Kommunikations-Center der **eurodata**.

Die Nachweise zu den Übermittlungen werden in **edlohn** direkt bei dem entsprechenden Mandanten bzw. Arbeitnehmer hinterlegt - übersichtlich und nachvollziehbar.

## Datenaustausch mit den Sozialversicherungsträgern

Sie benötigen kein dakota-Zertifikat in Ihrer Lohnabteilung. Folgende Dienste werden für Sie zentral ausgeführt:

- Vollautomatischer Datenabgleich mit den Krankenkassen bei fehlenden oder fehlerhaften Versicherungsnummern einzelner Arbeitnehmer
- Vollautomatische Schätzung der SV-Beiträge für den Folgemonat unter Berücksichtigung von Einmalbezügen und Austritten
- Übermittlung der Beitragsnachweise und SV-Meldungen (GKV-Zertifikat)
- Übermittlung der monatlichen Verdienstmeldungen im ELENA-Verfahren (GKV-Zertifikat)
- Übermittlung der Sofortmeldungen (GKV-Zertifikat)
- Meldung von Betriebsdatenänderungen an den Betriebsnummernservice der Arbeitsagentur

*Nutzen Sie Ihre Marktchancen mit edlohn!*



## Datenaustausch mit der Finanzverwaltung

Sie benötigen kein ELSTER-Zertifikat in Ihrer Lohnabteilung. Folgende Dienste werden für Sie zentral ausgeführt:

- Authentifizierte Übermittlung von Lohnsteuer-Anmeldungen und Lohnsteuerbescheinigungen
- Vollautomatische Rückmeldung des Transfertickets zum Mandanten zum Nachweis der Einhaltung von Abgabefristen
- Digitale Archivierung aller GDPdU-relevanten Daten über einen Zeitraum von 10 Jahren mit der Möglichkeit eines Prüferzugriffs
- Vollautomatischer Abruf der Daten der elektronischen Lohnsteuerkarte beim Bundeszentralamt für Steuern (ELStAM -Projekt)

## Datenaustausch im Zahlungsverkehr

Sie benötigen keine Online-Banking-Software mit Zugangsberechtigung des Mandanten. Folgende Dienste werden für Sie zentral ausgeführt:

- Übermittlung der Zahlungsdateien im EBICS-Verfahren an die Hausbank des Mandanten direkt aus Ihrer Anwendung heraus
- Übermittlung an alle Bank-Rechenzentren der Bundesrepublik Deutschland
- Sammelauftrag für die Übermittlung aus dem Rechenzentrum direkt in der Anwendung druckbar





## Besondere Abrechnungsformen

- Sofortmeldungen nach § 28a Absatz 4 SGB IV
- Berufsständische Versorgungseinrichtungen
- Altersteilzeit (altes und neues Verfahren)
- Kurzarbeitergeld und Saison-Kurzarbeitergeld (Baulohn)
- Abrechnung für behinderte Menschen in Integrationsprojekten
- Öffentlicher Dienst (TVöD)
- Bau-Hauptgewerbe
  - SOKA-Bau
  - Berliner Baugewerbe
- Bau-Nebengewerbe
  - Maler- und Lackiererhandwerk
  - Steinmetz- und Steinbildhauerhandwerk,
  - Gerüstbau,
  - Dachdeckerhandwerk,
  - Garten- und Landschafts- sowie Sportplatzbau
- ...und vieles mehr



Haben Sie Fragen  
zu **edlohn**?

Rufen Sie uns an. Ihren  
Ansprechpartner erreichen  
Sie unter:  
**Tel.: 0681 / 8808 - 333**  
oder per E-Mail:  
**edlohn@eurodata.de**

Weitere Produkte, von denen Sie als **eurodata**-Kunde profitieren!

*Mehr Wissen, mehr Service, mehr Sicherheit!*

## 

Eine technologisch führende Software-Lösung für die integrierte Bearbeitung von der Buchhaltung bis zum Jahresabschluss

- Datensicherung im Rechenzentrum
- WEB-basiert und damit räumlich unabhängig
- Zentrale Datenübermittlung von der Umsatzsteuer bis zur neuen E-Bilanz

[www.edrewe.de](http://www.edrewe.de)

## 

Revisionssichere Archivierung im Rechenzentrum ohne spezielle Hard- und Software beim Kunden.

- GDPdU-konforme Langzeitarchivierung
- Volltextrecherche
- Vollständig internet-/browserbasiert

[www.edarchiv-online.de](http://www.edarchiv-online.de)

## 

Abwicklung des gesamten Geschäftsprozesses im elektronischen Rechnungsversand zwischen Rechnungsersteller und Empfänger.

- Übernahme Ihrer Rechnungsdaten
- Versand der Rechnungen elektronisch
- Druck und Versand auf dem Postweg (optional)

[www.edbilling.de](http://www.edbilling.de)

# >edlohn

das leistungsstarke Lohnsystem für  
die Steuerkanzlei



## Über uns

Gegründet 1965 in Saarbrücken, heute mit mehr als 500 Mitarbeitern, verstehen wir uns als ein Unternehmen, das engagiert für den Erfolg seiner Kunden arbeitet.

Wir sind in zehn europäischen Ländern mit dreizehn Gesellschaften vertreten.

Allein in Deutschland betreuen wir von vier Standorten über 50.000 Kunden.

eurodata hält Beteiligungen an dem Internet Service Provider infoServe, dem EDI-Lösungsanbieter TTo und der Steuerberatungsoftware spezialisierten hmd.

Weitere Informationen zu Unternehmen, Dienstleistungen und Produkten erhalten Sie im Internet unter [www.eurodata.de](http://www.eurodata.de).

 **eurodata**  
IT Solutions



Deutschland  
eurodata GmbH & Co. KG  
Datenverarbeitung  
Grossblittersdorfer Str. 257-259  
D-66119 Saarbrücken  
Tel.: +49 681 88 08 - 0  
Fax: +49 681 88 08 - 300  
[www.eurodata.de](http://www.eurodata.de)  
[info@eurodata.de](mailto:info@eurodata.de)

France  
eurodata S.A.  
Z.I. Rue Victor Grignard  
Carrefour de l'Europe  
F-57603 Forbach Cedex  
Tel.: +33 387 85 25 34  
Fax: +33 387 85 00 13  
[www.eurodata.fr](http://www.eurodata.fr)  
[info@eurodata.fr](mailto:info@eurodata.fr)

Österreich  
eurodata  
Datenverarbeitungsdienst GmbH  
Schafflerhofstr. 1  
A-1220 Wien  
Tel.: +43 774 70 73 - 0  
Fax: +43 774 70 73 - 12  
[www.eurodata.co.at](http://www.eurodata.co.at)  
[info@eurodata.co.at](mailto:info@eurodata.co.at)

Benelux  
eurodata Benelux  
5, rue Nicolas  
Wester  
L-5836 Alzingen  
Tel.: +35 251 51 09  
Fax: +35 226 51 36 31  
[www.eurodata.fr](http://www.eurodata.fr)  
[info@eurodata.fr](mailto:info@eurodata.fr)

España  
eurodata España S. L.  
Centre d'Empreses de Noves Technologies  
Parc Tecnològic des Vallés  
E-08290 Cerdanyola-Barcelona  
Tel.: +34 935 824 592  
Fax: +34 935 824 489  
[www.eurodata.es](http://www.eurodata.es)  
[info@eurodata.es](mailto:info@eurodata.es)